



# Ich bin durch die Welt gegangen

Melodie: Karl Kuhlo      Text: Eleonore Reuß  
Satz für Frauen- oder Jugendchor a cappella von

Ruhig

Otto Groll

1. Str. *p*    3. Str. *mf*    5. Str. *pp*

I. / II.  
Stimme



1.+5. Ich bin durch die Welt ge - gan - - gen, und die  
3. Sie su - chen, was sie nicht fin - - den, in \_\_\_\_\_

III.  
Stimme



1.+5. Ich bin durch die Welt ge - gan - - gen, und die  
3. Sie su - chen, was sie nicht fin - - den, in \_\_\_\_\_

**IRIS  
FREUDE AM SINGEN**

**PROBEPARTITUR BERECHTIGT NICHT ZUR AUFFÜHRUNG**



1.+5. Welt ist schön und \_\_\_\_\_ groß, \_\_\_\_\_ und doch zieht mein Ver -  
3. Lie - be, Eh - re und Glück; \_\_\_\_\_ sie kom - men be - la - stet mit



1.+5. Welt ist schön und \_\_\_\_\_ groß, \_\_\_\_\_ und doch zieht m  
3. Lie - be, Eh - re und Glück; \_\_\_\_\_ sie kom - men br



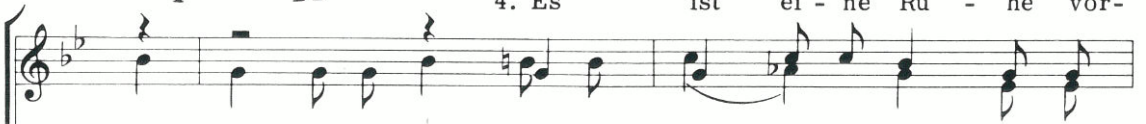
1.+5. lan - - gen mich weit \_\_\_\_\_  
3. Sün - - den und un -



1.+5. lan - - gen mich  
3. Sün - - den ur

2. Str. *p* 4. Str. *pp*

2. Ich ha - be die Men - schen ge -  
4. Es ist ei - ne Ru - he vor -



2. Ich ha - be die Men - schen ge - se - - - - hen, und sie  
4. Es ist ei - ne Ru - he vor - han - - - - den, für das

\*) 2. Str. *mf* 4. Str. *p*

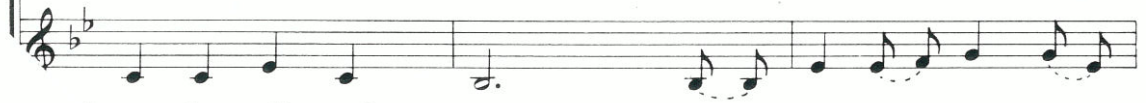


2. Ich ha - be die Men - schen ge - se - - - - hen, und sie  
4. Es ist ei - ne Ru - he vor - han - - - - den, für das

2. su - - chen, und sie su - chen spät und früh. \_\_\_\_\_ Und ihr  
4. ar - - me, für das ar - me, mü - de Herz. \_\_\_\_\_ Sagt es



2. su - - chen, und sie su - chen spät und früh. \_\_\_\_\_ Sie \_\_\_\_\_  
4. ar - - me, für das ar - me, mü - de Herz. \_\_\_\_\_ Sagt es



2. su - chen spät und früh. Sie \_\_\_\_\_ schaf - fen und kom - men und  
4. ar - me, mü - de Herz. Sagt es laut: in al - len \_\_\_\_\_

ist Ar - - beit und Müh'.  
ge - - stil - - let der Schmerz.



Le - ben ist Ar - beit und Müh'.  
ist ge - - stil - let der Schmerz.



ist Ar - beit und Müh'.  
stil - let der Schmerz.

D. C.

\*) Melodie in der 3. Stimme ; in den letzten Takten in der 2. Stimme