

Der Lindenbaum

(Wilh. Müller)

Franz Schubert, (1797 - 1828)

Satz v. Friedr. Silcher (1789 - 1860)

In ruhiger Bewegung
Ausdrucksvoll

Tenöre



1. Am Brunnen vor dem To-re, da steht ein Lin-den-
2. Ich muß' auch heu-te wandern vor-bei in tie-fer
(f) 3. Die kal-ten Winde blie-sen mir g'rad ins An-ge-

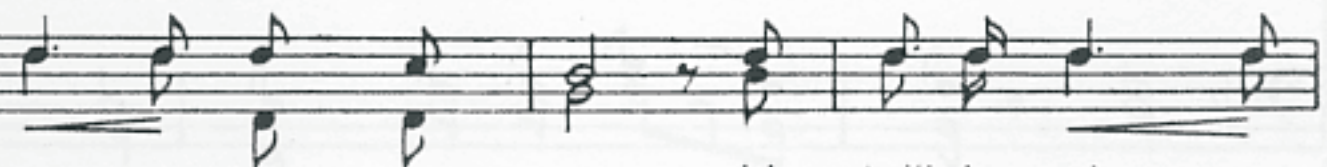
Bässe



baum, ich träumt' in sei-nem Schat-ten so
Nacht, da hab' ich noch im Dun-keln die
sicht, der Hut floß mir vom Kop-fe, ich



man-chen sü-ßen Traum; ich schnitt in sei-ne
Au-gen zu-ge-macht. Und sei- - - ne Zwei-ge
wen-de-te mich nicht. Nun bin ich man-che



ich schnitt in sei- - - ne
Und sei-ne Zwei-ge
Nun bin ich man-che